

Vorsorge-News 2009

Geschäftsbericht 2008

Vorwort des Präsidenten



Viktor Sauter,
Präsident der Vorsorgestiftung
des VSV

Heftige Turbulenzen führen derzeit zu extremen Kursbewegungen an den Finanzmärkten. Grundsätzlich sind alle institutionellen und privaten Anleger den Finanzmarktrisiken ausgesetzt, rein dadurch, dass sie am Markt teilnehmen. Das Ausmass des Verlustrisikos hängt in erster Linie davon ab, mit welchem Umfang die Marktteilnehmer in welche Anlagekategorien resp. Anlageprodukte investiert haben.

Dank der bestehenden Vollversicherungslösung hat die Vorsorgestiftung des VSV sämtliche Risiken über den Verbandsversicherungsvertrag bei der AXA Leben AG rückgedeckt, d.h. insbesondere auch das Anlagerisiko. Die AXA Leben AG ist eine rechtlich eigenständige Tochtergesellschaft der AXA Gruppe. Die Sicherheit der Anlagen ist vollumfänglich gegeben, weil die AXA Leben AG als Versicherungsgesellschaft ihre Verpflichtungen jederzeit zu 100% mit werthaltigen Anlagen decken muss. Die Eigenkapitalausstattung der AXA Leben AG ist sehr solide. Sie untersteht der Schweizerischen Gesetzgebung und der Aufsicht des Bundesamts für Privatversicherungen (BPV).

Das Anlagerisiko trägt wie bereits ausgeführt die AXA Leben AG. Das BPV überwacht die Einhaltung der Garantieverpflichtungen und die Führung des gebundenen Vermögens permanent. Die Aufsicht hat zum Ziel, finanzielle Engpässe frühzeitig festzustellen bzw. zu verhindern und falls nötig frühzeitig Massnahmen einzuleiten. Diese Kontrollmechanismen funktionieren einwandfrei.

Nach dem Bundesratsbeschluss, die BVG-Altersguthaben im Jahr 2009 mit 2.0% zu verzinsen, beschloss der Stiftungsrat der Vorsorgestiftung des VSV aufgrund deren sehr guten finanziellen Situation, die obligatorischen und überobligatorischen Altersguthaben im Jahr 2009 mit **2.75%** zu verzinsen. Wie in den vergangenen Jahren kommen die Versicherten der Vorsorgestiftung des VSV somit auch im Jahr 2009 in den Genuss einer attraktiven Altersguthaben-Verzinsung.

Viktor Sauter
Präsident des Stiftungsrates

Vorsorgestiftung des VSV in Kürze



Zusammensetzung des Stiftungsrats:

Arbeitgebervertreter

Viktor Sauter, Präsident (2.v.r.)
 Roberto Feller, Vizepräsident (1.v.l.)
 Morys Cavadini (3.v.l.)

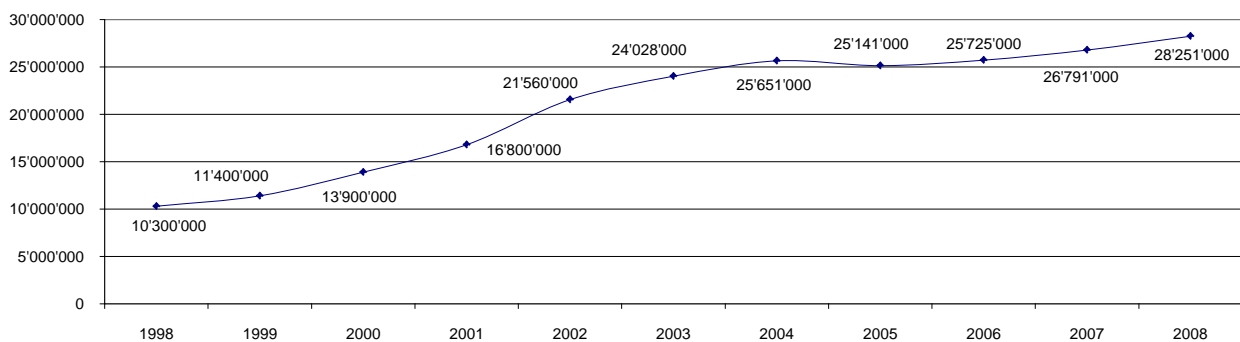
TSZ AG, Zürich
 Glaux AG, Zürich
 Verband VSV, Zürich

Arbeitnehmervertreter

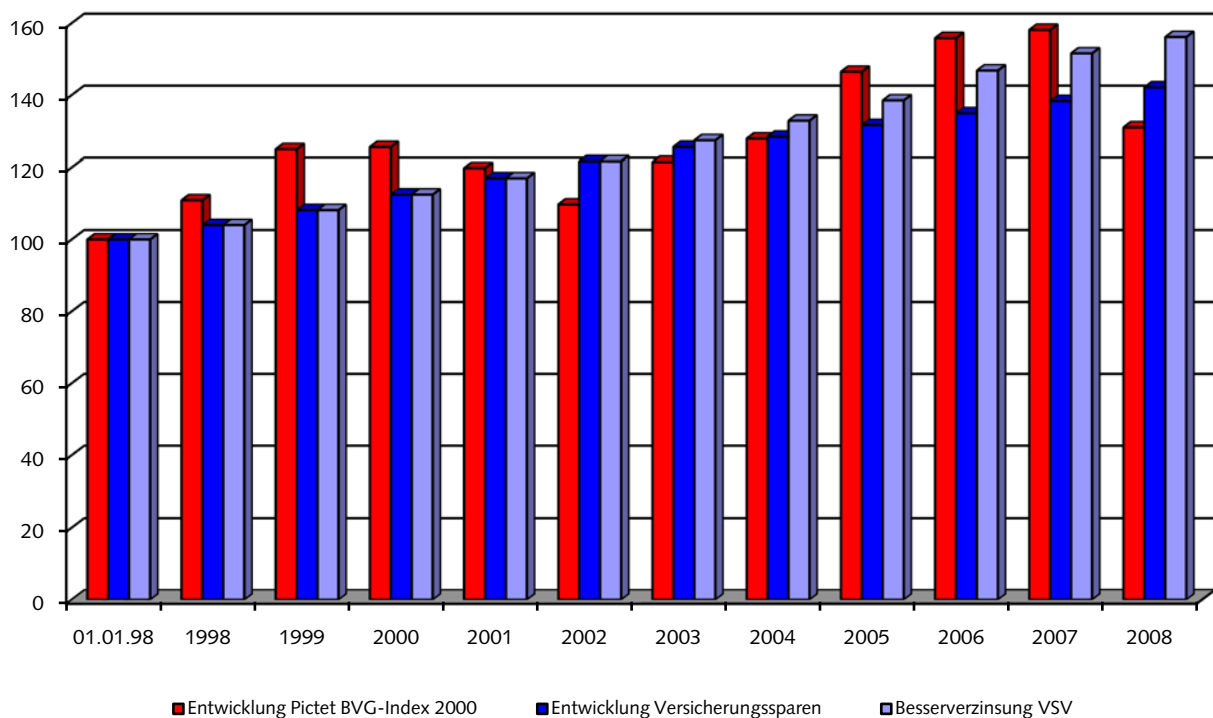
Brigitte Burkhardt (2.v.l.)
 Daniel Steffen (3.v.r.)
 Harald Gröbli (1.v.r.)

Sekretariat VSV, Zürich
 Ultra Finanz AG, Zürich
 GFA AG, Zürich

Entwicklung der Altersguthaben in CHF



Rendite-Vergleich zwischen Referenzindex Pictet BVG-Index 2000 (40% Aktienanteil) und der vom Stiftungsrat der Vorsorgestiftung des VSV in den vergangenen 10 Jahren effektiv gewährten Verzinsung



Kurzversion der Jahresrechnung 2008

Bilanz		per	31.12.2008	31.12.2007
Aktiven			in CHF	in CHF
A	Vermögensanlagen		1'565'146.60	1'373'176.15
B	Aktive Rechnungsabgrenzung		51'408.70	132'752.15
C	Aktiven aus Versicherungsverträgen		24'755'181.70	23'177'187.65
Total Aktiven			26'371'737.00	24'683'115.95
Passiven			31.12.2008	31.12.2007
D	Verbindlichkeiten		202'392.55	232'621.00
E	Passive Rechnungsabgrenzung		137'000.00	260.00
F	Arbeitgeberbeitragsreserve		1'211'048.65	1'242'700.40
G	Nicht-technische Rückstellungen		-	-
H	Vorsorgekapital und technische Rückstellungen		24'755'181.70	23'177'187.65
gebundene Passiven			26'305'622.90	24'652'769.05
I	Wertschwankungsreserven		-	-
J	Stiftungskapital / freie Mittel / Unterdeckung			
	Stand zu Beginn der Periode		30'346.90	27'249.70
	Erstmalige Aufwendung Swiss GAAP FER 26		-	-
	Zu- oder Abnahme aus Teilliquidation		-	-
	Ertragsüberschuss / Aufwandüberschuss		35'767.20	3'097.20
	Stand am Ende Periode		66'114.10	30'346.90
Total Passiven			26'371'737.00	24'683'115.95
Deckungsgrad			100.27%	100.13%
Betriebsrechnung vom 1.1. - 31.12.			2008	2007
			in CHF	in CHF
K	Ordentliche und übrige Beiträge		2'641'303.45	2'745'387.30
L	Eintrittsleistungen		1'152'586.80	2'960'407.80
K-L	Zufluss aus Beiträgen und Eintrittsleistungen		3'793'890.25	5'705'795.10
M	Reglementarische Leistungen		-1563'599.85	-2'178'084.75
N	Ausserreglementarische Leistungen		-	-
O	Austrittsleistungen		-1'039'269.20	-2'636'475.50
M-O	Abfluss für Leistungen und Vorbezüge		-2'602'869.05	-4'814'560.25
P/Q	Aufl./Bild. von techn. Rückstellungen u. Reserven		49'748.00	-152'416.95
R	Ertrag aus Versicherungsleistungen		2'663'215.05	5'040'796.05
S	Versicherungsaufwand		-3'810'393.30	-5'721'473.45
K-S	Netto-Ergebnis aus dem Versicherungsteil		93'590.95	58'140.50
T	Ergebnis aus Vermögensanlage		-30'934.20	-31'518.00
T	Vermögensverwaltungskosten		-	-
T	Netto-Ergebnis aus Vermögensanlage		-30'934.20	-31'518.00
U	Aufl./Bild. von nicht technischen Rückstellungen und Reserven		-	-
V	Sonstiger Ertrag		-	4'400.00
W	Sonstiger Aufwand		-	-
X	Verwaltungsaufwand allgemein		-26'889.55	-27'925.30
X	Verwaltungsaufwand Marketing		-	-
K-X	Ertrags-/Aufwandüberschuss vor Wertschwankungsreserven		35'767.20	3'097.20
Y	Auflösung/Bildung Wertschwankungsreserven		-	-
Z	Ertrags-/Aufwandüberschuss ¹		35'767.20	3'097.20

¹ Trotz Gesamtverzinsung von 3.00% (2008); und 3.25% (2007) noch volle Risikofähigkeit.

Aus dem Anhang zu Jahresrechnung per 31.12.2008

	31.12.2008	31.12.2007
Versicherte		
Total beitragspflichtige Versicherte	130	115
Total beitragsfreie Versicherte	10	17
Total versicherte Arbeitnehmer	140	132
Rentenbezüger		
Altersrenten	5	5
Pensionierten-Kinderrenten	0	2
Invalidenrenten	1	1
Invaliden-Kinderrenten	2	2
Ehegatten- und Partnerrenten	2	2
Total Rentenbezüger	10	12
Stand der Sparguthaben	24'755'181.70	23'177'187.65
Summe der BVG-Altersguthaben	7'833'981.15	7'299'911.40
Entwicklung des Rentner-Deckungskapitals:		
Stand des Deckungskapitals am 01.01.	3'614'304.00	1'660'156.00
Wertveränderung aus Anpassung von Berechnungsgrundlagen	-	-
Anpassung aus Neuberechnung per 31.12.	-118'466.00	1'954'148.00
Total Vorsorgekapital Rentner	3'495'838.00	3'614'304.00
Deckungsgrad nach Art. 44 BVV2		
Aktiven per Bilanzstichtag zu Marktwerten	26'371'737.00	24'683'115.95
./. nicht verfügbare Mittel	- 1'550'441.20	- 1'475'581.40
Verfügbar für vorsorge- bzw. versicherungstechnische Risiken	24'821'295.80	23'207'534.55
Benötigtes Vorsorgekapital für vorsorge- bzw. versicherungstechnische Risiken	24'755'181.70	23'177'187.65
Deckungsgrad (in % der erforderlichen Mittel) ²	100.27%	100.13%

² Keine Verringerung des Deckungsgrads trotz Besserverzinsung.